

VILLE D'ECHIROLLES

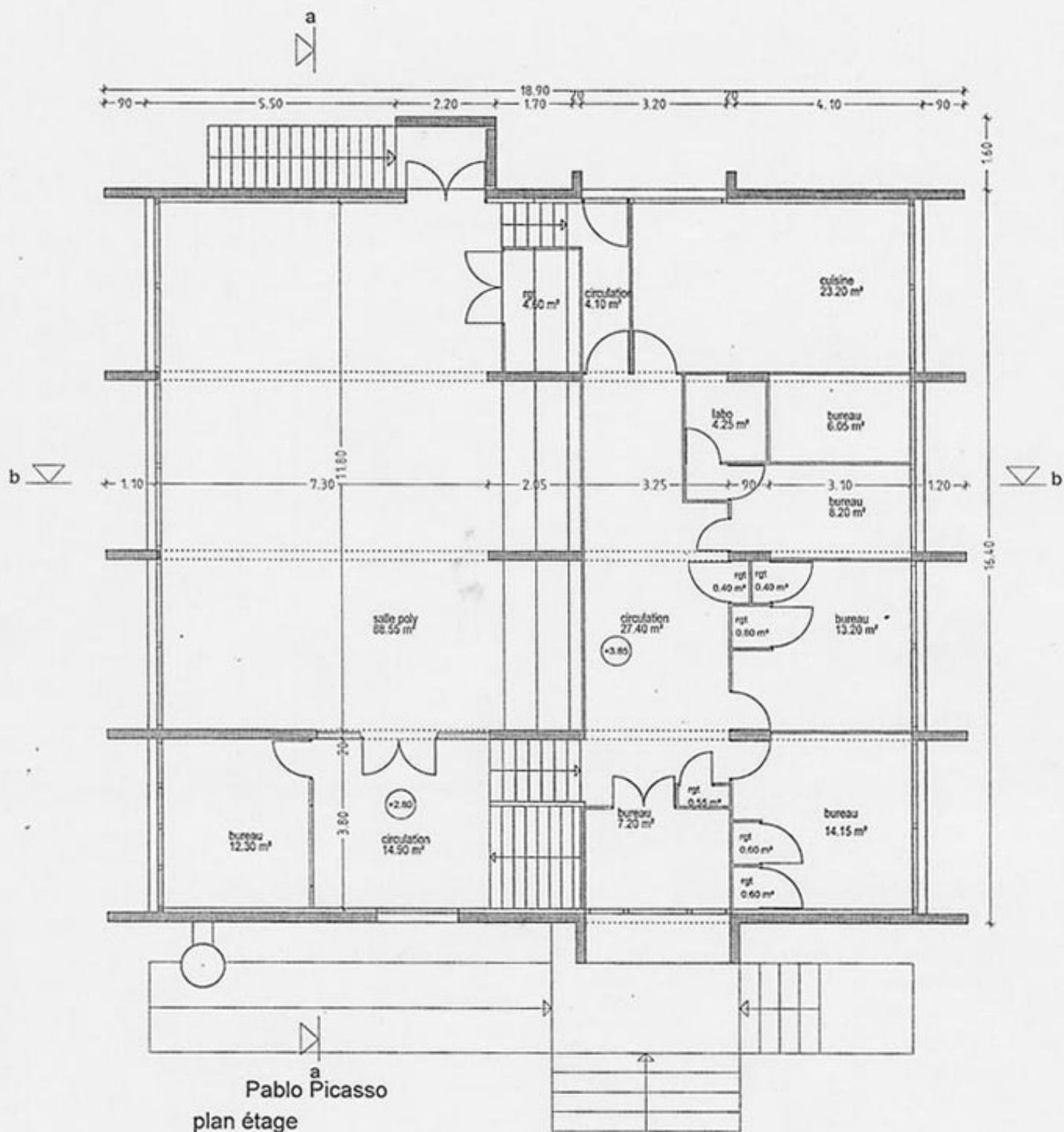
REQUALIFICATION
PABLO PICASSO

MR. SPARK

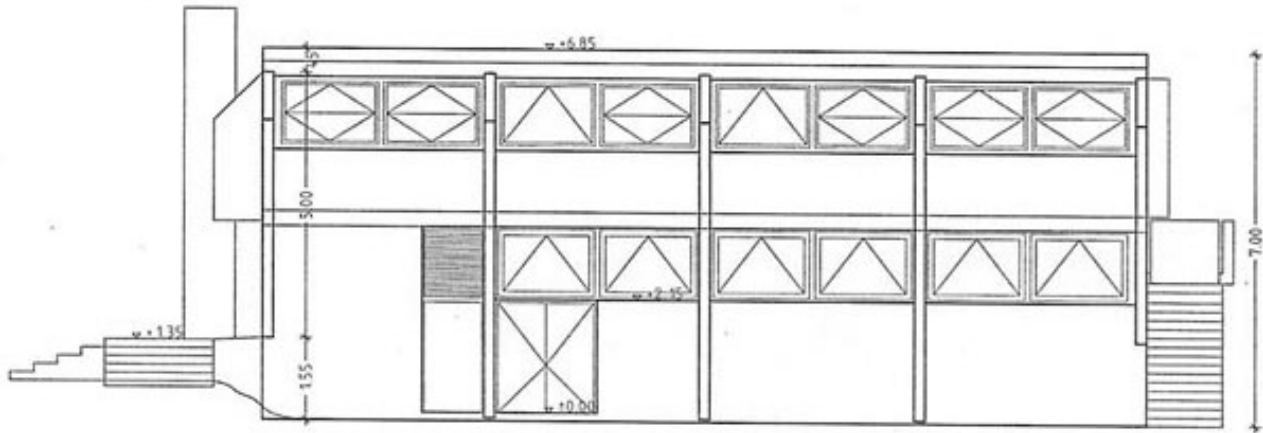
proposition

Bilan comparatif des surfaces utiles en m²

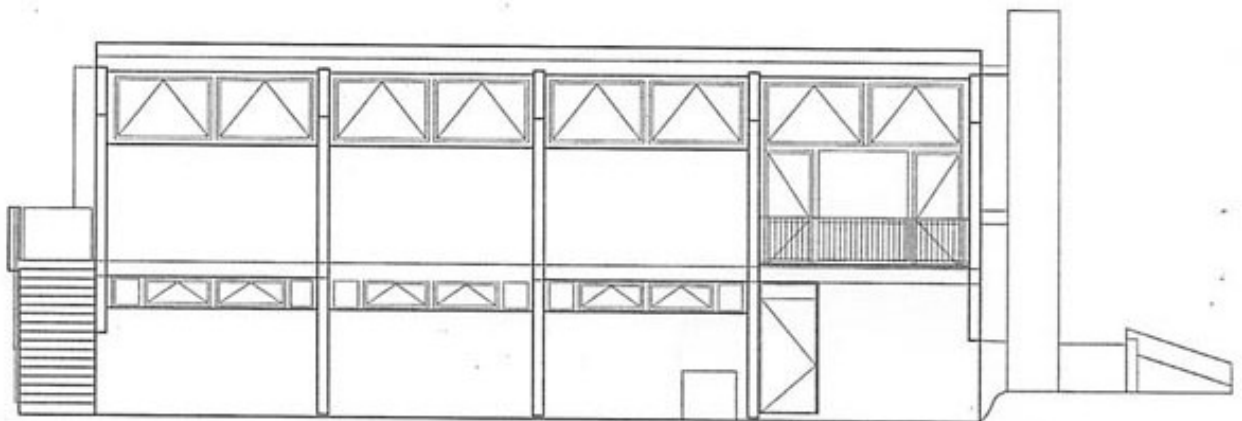
programme fonctionnel		existant	
niveau 0 00 - rez de chaussée		rez de chaussée	
nouvelles pratiques sportives			
siège futsal	20,00		
sanitaires douches vestiaire	34,00		
rgt gros matériel +15 sous bureau	20,00		
entretien			
local entretien	3,00		
vestiaires personnel	2,00		
toilettes			
toilettes femme	10,50		
toilettes hommes	8,50		
dances musiques			
salle	55,00		
administration			
bureau direction	15,00	106,10	vestiaire
bureau - coin animateur	10,00	88,80	atelier
rgt	4,00	5,10	toilettes
circulation	18,00		
surfaces utiles rdc 200,00		surfaces utiles rdc 200,00	
niveau + 1,40		niveau entrée	
circulation	12,85	9,95	circulation
rgt	3,80	6,70	vestiaire
surfaces utiles niveau à 1,40 16,65		surfaces utiles entrée 16,65	
premier niveau + 2,80		premier niveau	
accueil			
hall d'entrée d'exposition	25,00		
borne d'accueil	5,00		
bureau secrétaria	9,50		
information			
2 alcoves	11,00		
pépinières associatives			
2 alcoves	10,00	14,90	circulation
agora		12,30	bureau
salle	87,00	88,55	salle polyvalente
toilettes	8,00	4,60	rgt
rgt	10,00	13,00	gradins
circulation	18,00		
surfaces utiles 1er niveau 183,50		surfaces utiles 1er niveau 133,35	
deuxième niveau + 3,85		deuxième niveau	
office du goût			
cuisine	22,00		
salon bibliothèque des saveurs	10,00		
N.T.I.C			
10 postes info	25,50	48,80	bureaux
coin filles		3,35	rgt
salle	25,50	4,25	labo
couture		23,20	cuisine
atelier toutes pratiques	25,00	31,50	circulation
rgt	4,00		
surfaces utiles 2e niveau 112,00		surfaces utiles 2e niveau 111,10	
totales surfaces utiles 512,15		totales surfaces utiles 461,10	
rez de chaussée		rez de chaussée	
chaufferie	9,35	9,35	chaufferie
poste transfo	9,45	9,45	poste transfo
	18,80		18,80



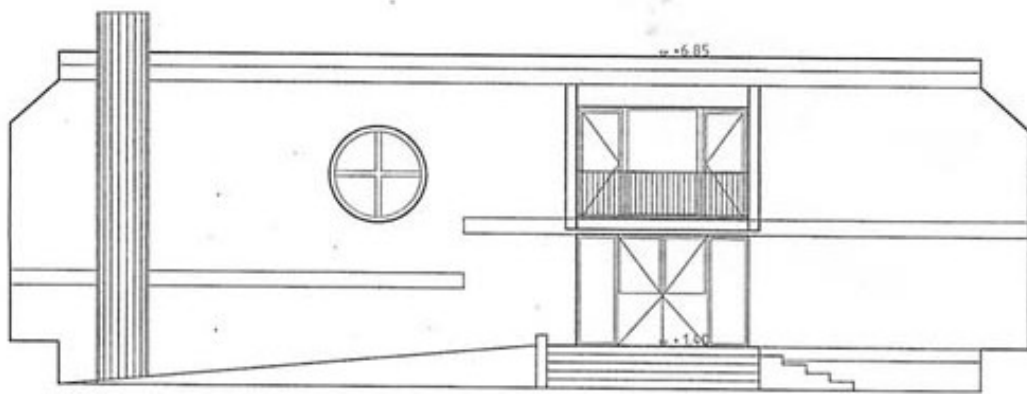
Pablo Picasso
plan étage



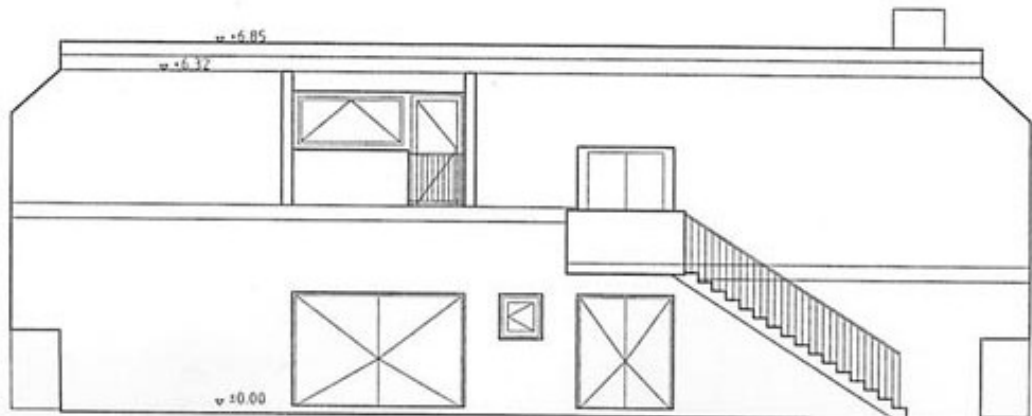
façade nord



façade sud



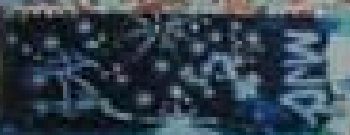
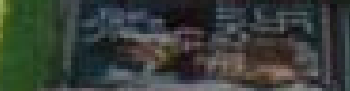
façade est



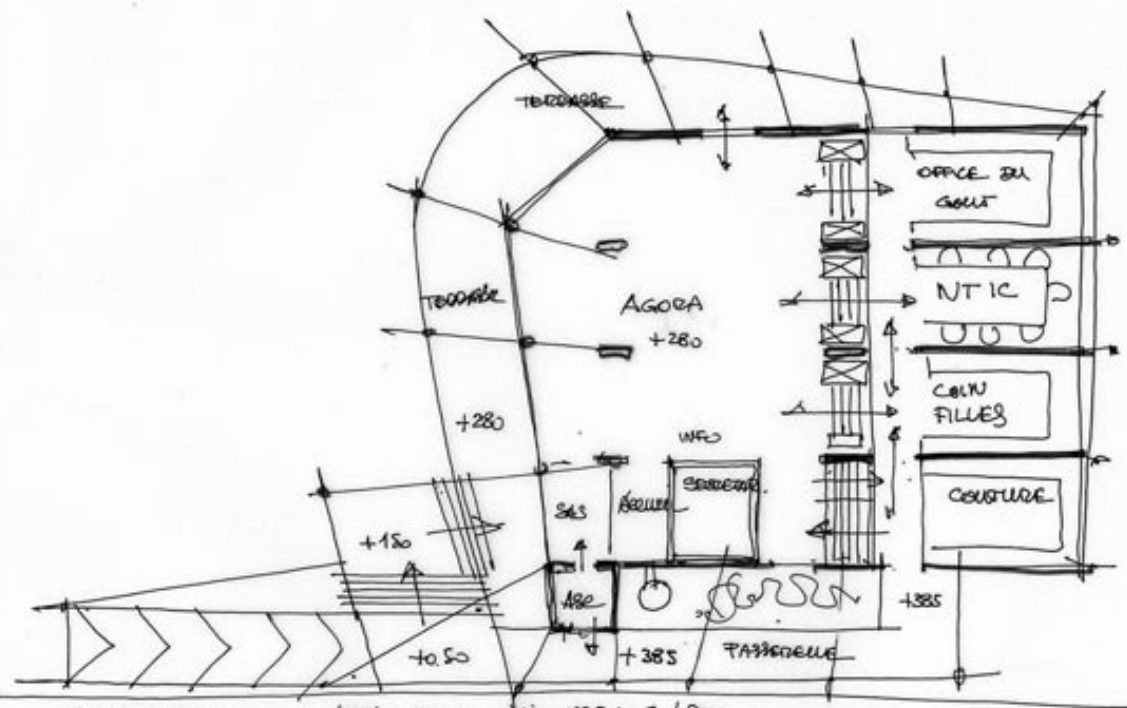
façade ouest







PICASSO ESQUISSE 1



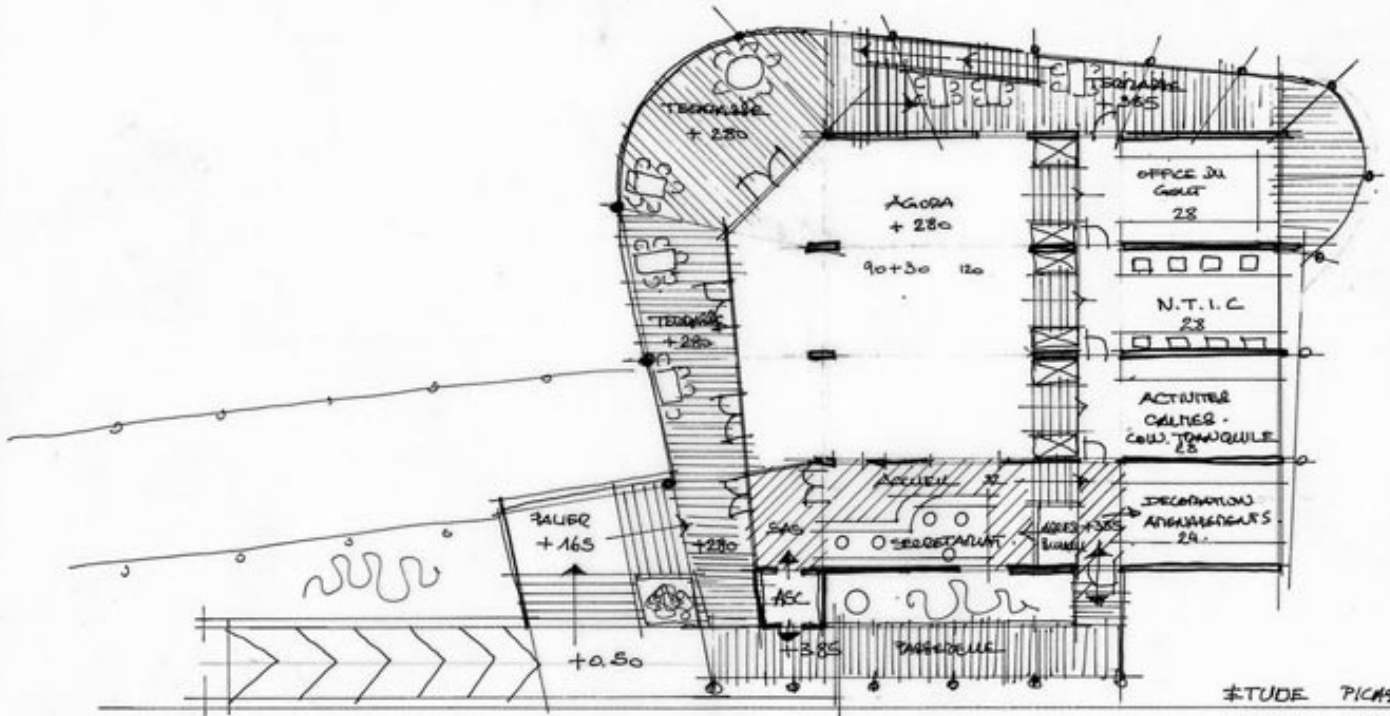
Passe +
Structure
ouverture.

PICASSO
ETAGE

ACES UNIQUE → LIEN avec VU URBAINE / RUE .

EUE -

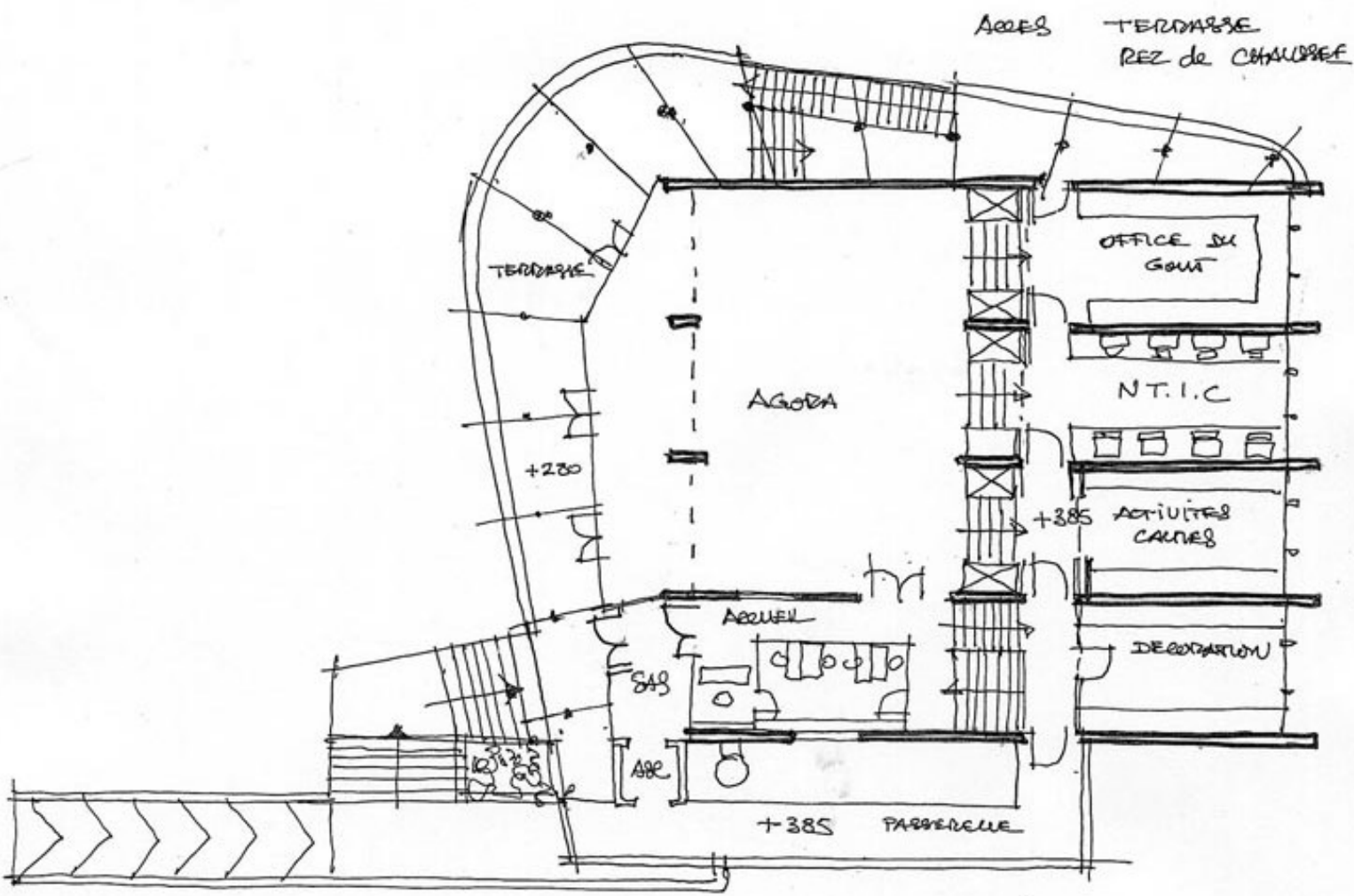
PICASSO ESQUISSE 2



Alain RIMBT
 Architecte D.P.L.G.
 11, rue Jean-Jacques Rousseau
 38000 GRENOBLE - 78.51.23.25

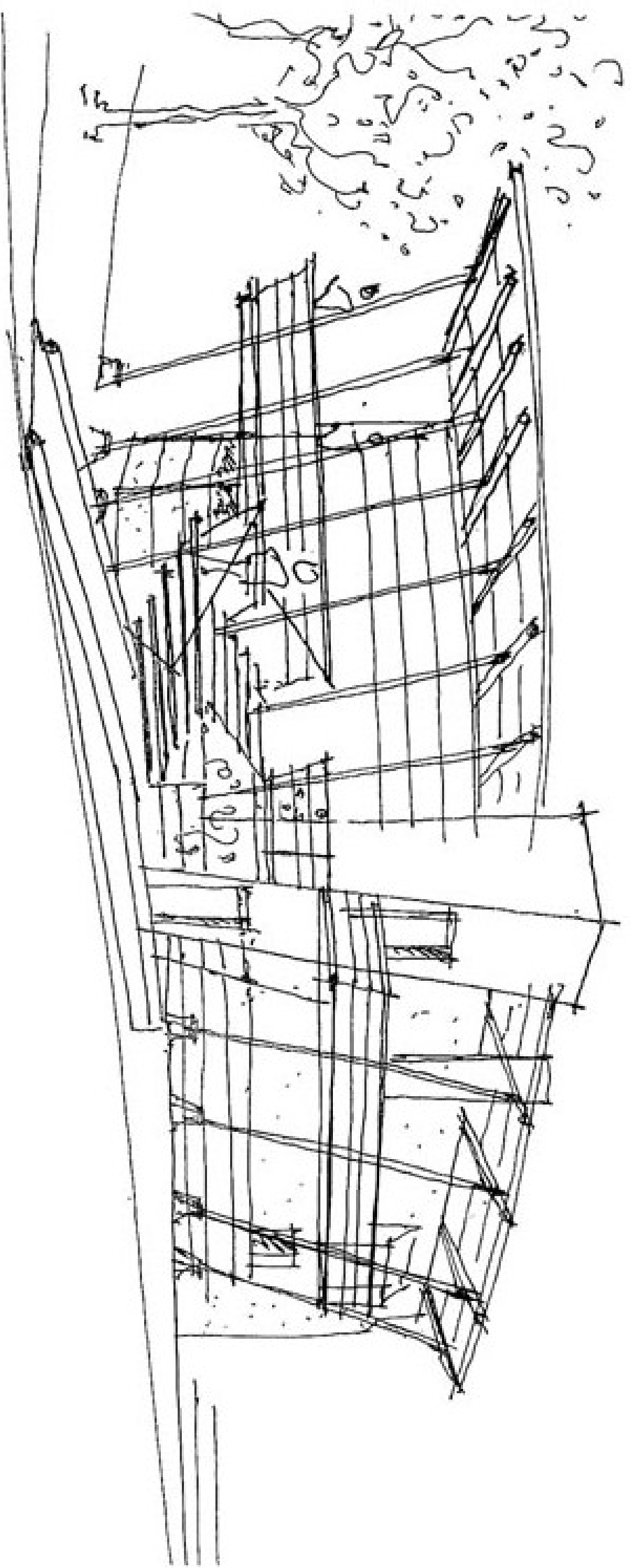
RUE

ÉTUDE PICASSO -
 ÉTAPE +280 fol 7/100
 +385.
 12 JAN 2003.



PICASSO . . . ETAGE

Esquisse n°3



Plaza

Arco



A

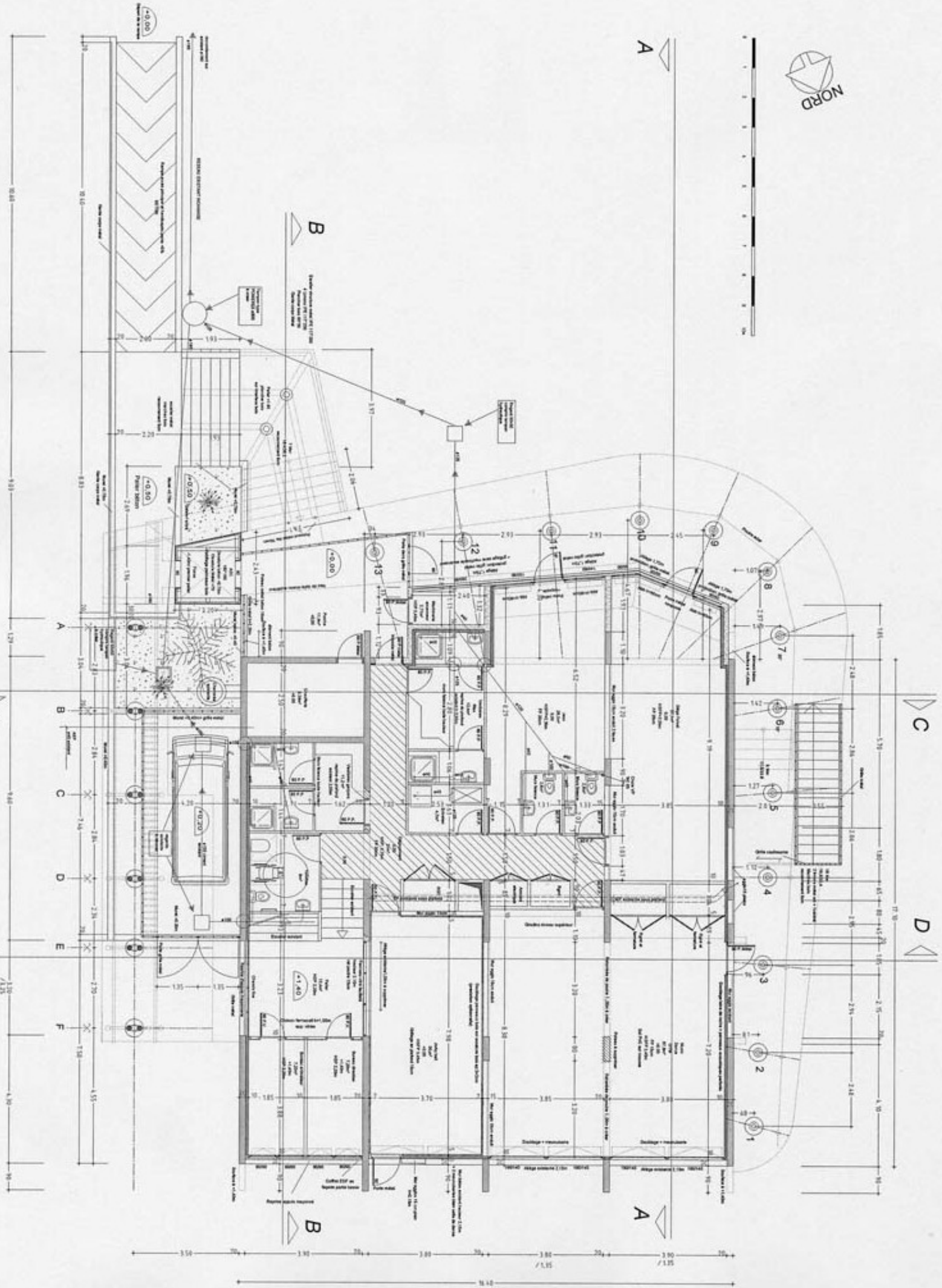
B

C

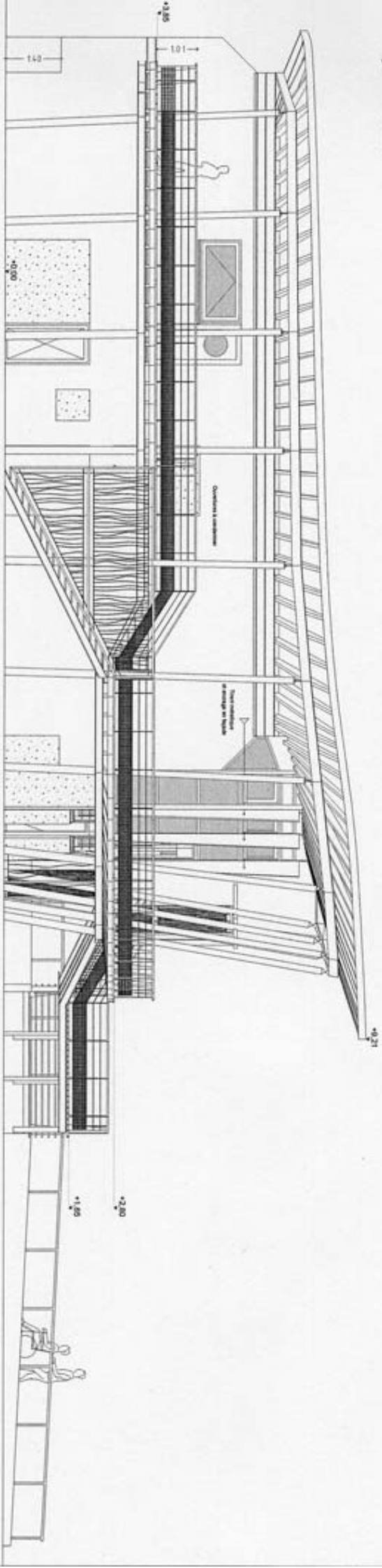
D

A

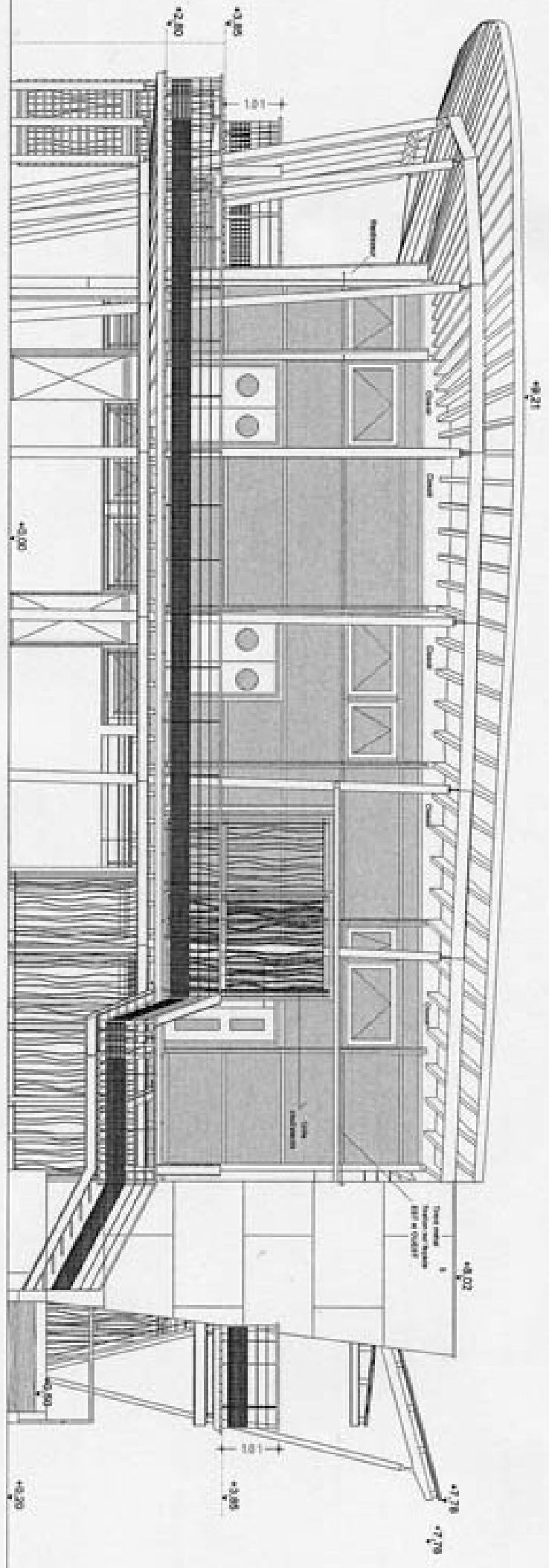
B



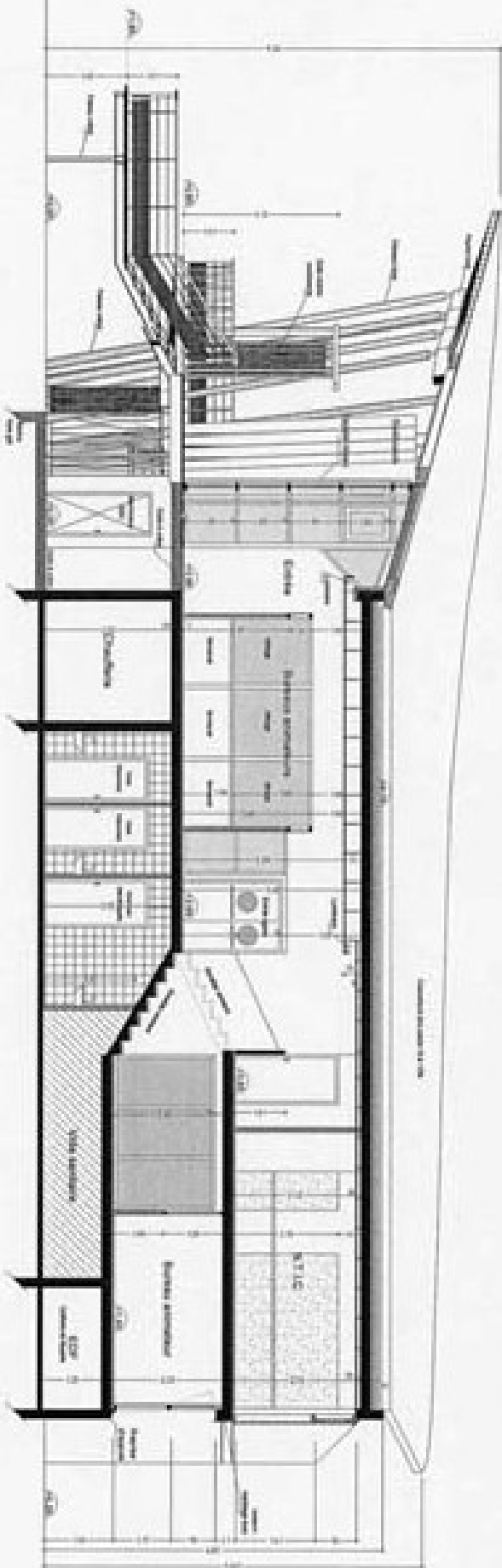
Facade QUEST



Façade SUD



Coupe BB



After School activities (PPT)
of our 12 students
about 10000
about 10000



Requalification LUG Pablo Picasso, arqto Sud Est.

September 2003

© 2008 by the author. All rights reserved. No part of this publication may be reproduced without the prior written permission of the author.



Renovation of MJC Public Picnic Area, Fairfax Blvd.

September 2008



Requalification MJC Pablo PICASSO, Façade Oeste

Septiembre 2003

Alba Díez Arquitecta DPLG
Tr. sup. J.J. Alonso
29000 Diputación
Granada, arquitectos asociados



Requalificación I+D+I Pablo Picasso, Estructuras (28)

Dossier de demande de permis de construire, avant-projet



Requalificação RUC Pólo Póvoa

Decorar de acordo com o plano de construção.

