

La gestion de chantier

Retour d'expérience sur le chantier des Papillons à Echirolles.

Soir
&
Bois

broéias
isère



rhôneAlpes



isère
DÉPARTEMENT

23 Juin 2010

1

1. Choix des entreprises
2. première rencontre
3. Début des travaux : 18 mai 2009
4. Avancement
5. Résultat

2

Choix des entreprises

- Lot 1 Gros Œuvre
- Lot 2 Etanchéité
- Lot 3 Charpente
- Lot 4 Serrurerie
- Lot 5 Menuiseries Ext
- Lot 6 Menuiseries Int
- Lot 7 Cloisons
- Lot 8 Carrelage
- Lot 9 Sols Souples
- Lot 10 Peinture
- Lot 11 Plomberie
- Lot 12 Electricité
- Lot 13 Fresque (supprimé)
- Lot 14 VRD

96 enveloppes recevables pour 13 entreprises retenues dont une seule était la moins disante.

3

Première rencontre

"... nous organisons une réunion préparatoire à l'exécution des travaux. vous êtes conviés à participer à cette réunion afin que tous fassent connaissance avec l'ensemble des acteurs de ce projet.

par conséquent vous êtes convoqués le lundi 27 avril 2009, à 14 h 00, à l'Hôtel de Ville d'ECHIROLLES, en salle de la Quinzaine."

4



Le 18 Mai 2009

Début des travaux



24 juin 2009

item
études



item
études

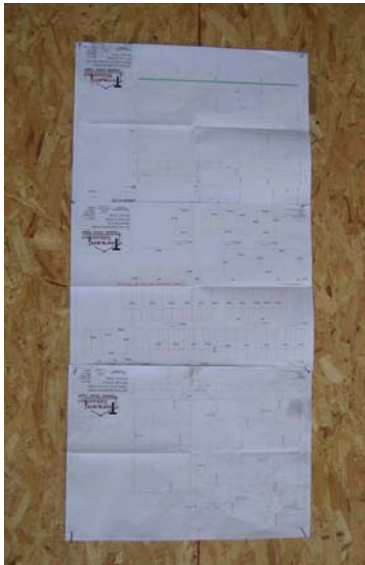


item
études



item
études











31

item
études



32

item
études



29

item
études



30

item
études

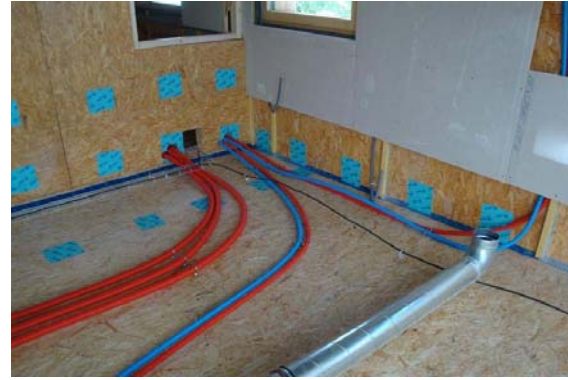




24 juillet 2009

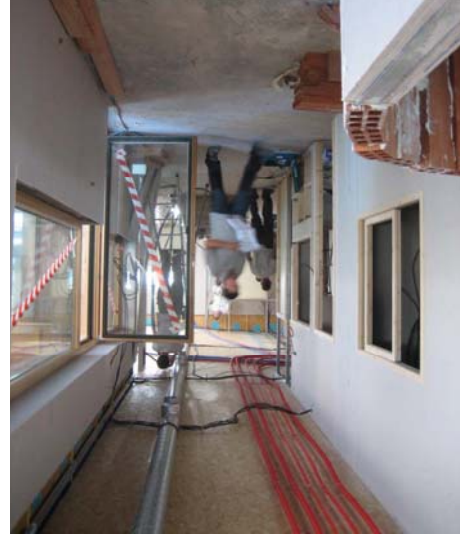








07 Août 2009









21 Septembre 2009

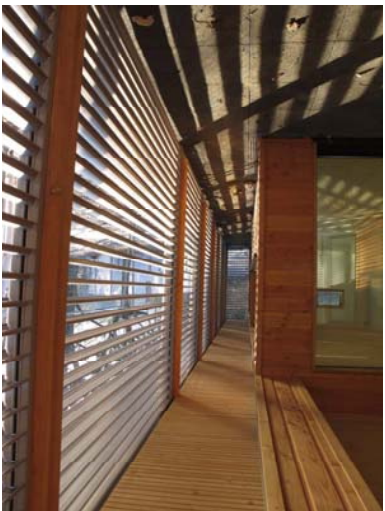
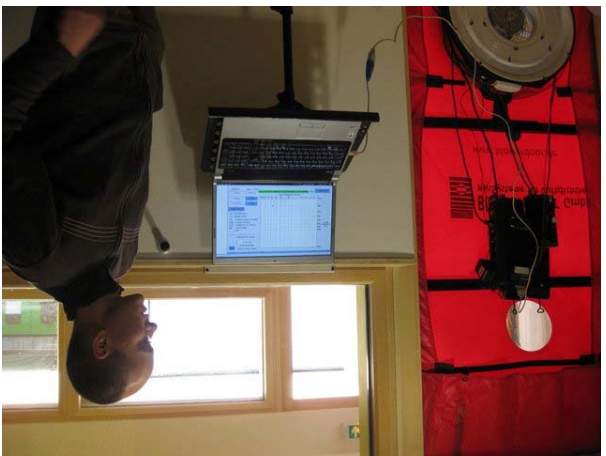


18 Septembre 2009

à 1 semaine de la livraison







11 Janvier 2010



Merci de votre attention

DEPRESSION		STRESSION	
Valeur	Min	Max	Intervalle de confiance
C_1 (m ² /h.Pa ²)	10.54	10.49	10.29 - 10.68
C_{200} (m ² /h.Pa ²)			
Exposant n	0.83	0.83	0.83
Coefficient de correction r	1.0000		
V_1 (m/h)	33.30	30.37	33.33
$Q_{p,100}$ (m ³ /h.m ²)	0.09	0.08	0.09
V_2 (m ³ /h)	270.64	246.82	294.46
ng (h ⁻¹)	0.43	0.40	0.47

VALEURS Q _{0.5} et n ₁₀₀ FINALES	
Valeur	Intervalle de confiance
$Q_{p,100}$ (m ³ /h.m ²)	0.09
ng (h ⁻¹)	0.43
Min	0.08
Max	0.47

SURFACE ÉQUIVALENTE DE FUITTE EN cm ² SOTS 4 Pa avec Cd=0.6	
Valeur	Intervalle de confiance
AL =	60 cm ²
Depression	7.73 cm
Succion	8.72 cm

Sorti un cercle de côté égal à

Sorti un cercle de diamètre égal à

EXPLOITATIONS DES DONNEES MESUREES